



2AS System

Il sistema di raccolta a carico bilaterale adatto alla raccolta di tutti i contenitori presenti sul mercato

The two-sided system suitable for the collection of every kind of containers on the market

SISTEMA DI RACCOLTA BILATERALE/TWO-SIDED COLLECTION SYSTEM

La combinazione della gru robotizzata a carico bilaterale e del compattatore scarrabile o lava cassonetti rende 2AS la soluzione più completa presente sul mercato. Facilmente installabile su qualsiasi tipo di motrice, 2AS permette la raccolta di contenitori fuori terra o interrati.

The combination of a two-sided robotic crane and a roll-off compactor or a bin washer makes 2sidesystem the most complete collection system on the market. Easy to install on every kind of truck, 2AS allows the collection of both aboveground and underground containers.



90" CICLO OPERATIVO COMPLETO \

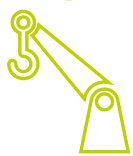
90" FULL OPERATING CYCLE



SINGOLO OPERATORE/
SINGLE USER

1

GRU ROBOTIZZATA/ROBOTIC CRANE



Gru per sollevamento e aggancio di contenitori 2AS con sistema automatizzato e dispositivi di controllo per la gestione tramite mono-operatore e sistema di aggancio bilaterale.

Crane for lifting and collecting 2AS containers equipped with an automatic system with control devices for single-operator management and a bilateral collection system.

CARATTERISTICHE/ FEATURES

7 TELECAMERE/
7 CONTROL CAMERA UNITS



GUIDA LASER/
LASER GUIDANCE



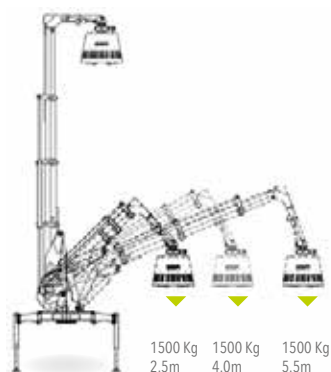
AUTOLIVELLAMENTO/
SELF-LEVELLING SYSTEM



ADATTO A TUTTI I TIPI DI AGGANCIO/
SUITABLE FOR ALL TYPE OF HOOK



DIAGRAMMA DI CARICO/
LOADING CHART



2

COMPATTATORE/COMPACTOR - LAVACASSONETTI/BIN WASHER



Apparecchiatura tipo roll-off adatta all'installazione di un compattatore da 20/22 m³ o cassoni aperti di tipologia diversa. Sistema certificato CE dal costruttore, ottemperante le norme e direttive tecniche:

- 2006/42/CE - direttiva sulle macchine.
- 2014/30/UE - direttiva sulla compatibilità elettromagnetica.
- 2014/35/UE - direttiva sulla "bassa tensione".
- ISO 4306 2010 - dispositivi di sollevamento

Roll-off equipment suitable for installing a 20/22 m³ compactor or different types of open boxes. EC-certified by the manufacturer, the system meets the following technical directives and regulations:

- 2006/42/EC - machinery directive
- 2014/30/UE - electromagnetic compatibility (EMC) directive.
- 2014/35/UE - low voltage directive.
- ISO 4306 2010 - lifting systems directive

CARATTERISTICHE/ FEATURES

SISTEMA ROLL-OFF/
ROLL-OFF SYSTEM



SISTEMA INTEGRATO PER IL LAVAGGIO
CASSONETTI/
WASHING SYSTEM FOR THE BINS



3

MOTRICE/TRUCK

Una soluzione flessibile data la possibilità di installazione sui telai più utilizzati del mercato.

A flexible solution due to the possibility of being set up on the most used chassis on the market.

CARATTERISTICHE/ FEATURES

FACILITÀ DI ALLESTIMENTO
IDONEO A PIÙ CHASSIS/
EASY TO INSTALL
SUITABLE FOR THE MOST USED CHASSIS ON
THE MARKET



4

CASSONETTI/BINS

Il sistema si presta alla raccolta di diversi tipi di contenitori interrati e fuori terra.

The system allows the collection of both aboveground and underground containers.

CASSONETTI IN METALLO DA 2500, 3000, 3750 L/
METAL BINS FROM 2500, TO 3000 AND 3750 L



SISTEMI INTERRATI /
UNDERGROUND SYSTEMS



CARATTERISTICHE/ FEATURES

CONTENITORI IN PET DA 2000, 2800, 3600 L/
PET BINS FROM 2000, TO 2800 AND 3600 L





Ecologia Soluzione Ambiente S.p.A.
Via Vittorio Veneto 2-2/A
42021-Bibbiano, Reggio Emilia
Italy



Tel +39 0522 88 44 11
Fax +39 0522 88 44 01



ecologia@ecologia.re.it



www.ecologia.re.it

